

## Bauprojekt des Monats

**Vor zwei Jahren wurde das Gebäude auf der Alpe Kassa-Wildmoos in Bezau erneuert.**

von Ing. Armin Schwendinger  
Unser Ländle ☎ 05574/400-442

Die Familie Eberle bewirtschaftet schon seit Generationen die Alpe Wildmoos oberhalb von Bezau auf 1.400 Meter Seehöhe. Gehalten werden 30 Milchkühe. Die Alpzeit beträgt ca. 100 Tage. Die Milch wird vor Ort zu Bregenzerwälder Alpkäse verarbeitet. Nachdem die Sennerei den heutigen Hygieneanforderungen nicht mehr entsprach, der Stall sehr beengt war und auch Gebäudesanierungen anstanden, wurde vor zwei Jahren an Stelle des bisherigen Gebäudes ein Neubau errichtet, wobei ein Teil des bestehenden Wohntraktes in den Neubau integriert wurde. Vorausgegangen ist ein Übergang vom Mehrheitsanteil an der Alpe in Einzelbesitz der Familie Eberle.

Als gelernter Schreiner hat Gebhard Eberle viel Eigenleistung in den Bau eingebracht. Gemolken wird mit einer Rohmelkanlage. Die Entmistung erfolgt mit Schubstangen. Auf dem Stall befindet sich deckenlastig ein Heulager, das mit einem Heuaufzug gefüllt werden kann. Die Käseerei wurde unmittelbar neben dem Stall platziert. Gefeuert wird auch in Zukunft mit Holz. Um sich eine zusätzliche Kellerstiege zu ersparen wird der erzeugte Käse mit einem Aufzug in den Käsekeller befördert, wo sich das Salzbad und das Reifungs-

## Kompakte Bauweise...

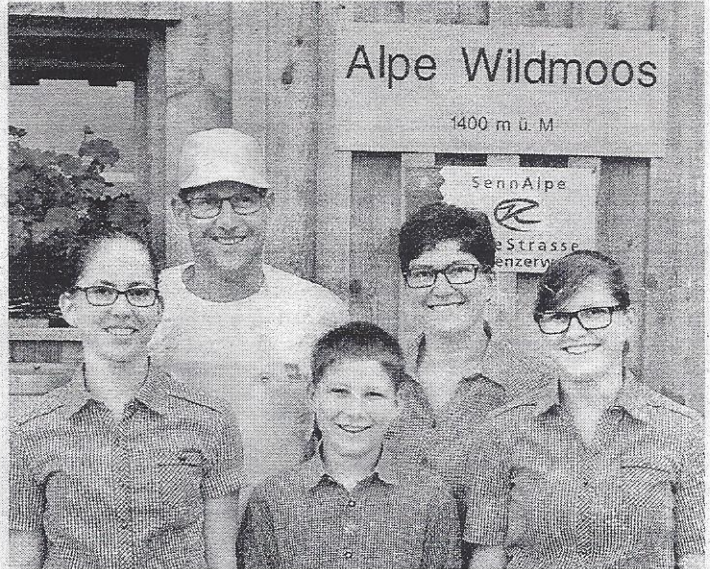
lager befindet. Die anfallende Molke wird an Alpschweine verfüttert.

### Einkehrmöglichkeit

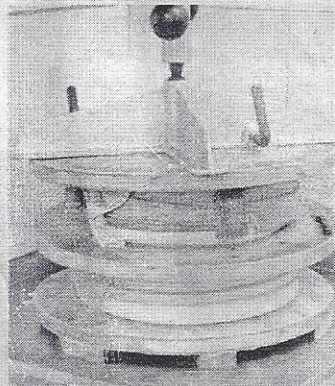
Die Alpe liegt an einem der vielen Wanderwege am Fuße der Winterstaude und wird auch von vielen Wanderfreunden heimgesucht. Diese werden dann von der Familie Eberle vorwiegend mit frischen Alpprodukten gepflegt. Neben den Kindern helfen auch die Großeltern fleißig mit.

Durch den Neubau konnte in der vormals offenen Sennküche auch eine gemütliche Stube für die Wanderer eingerichtet werden. Die Alpe ist noch bis Mitte September bewirtschaftet.

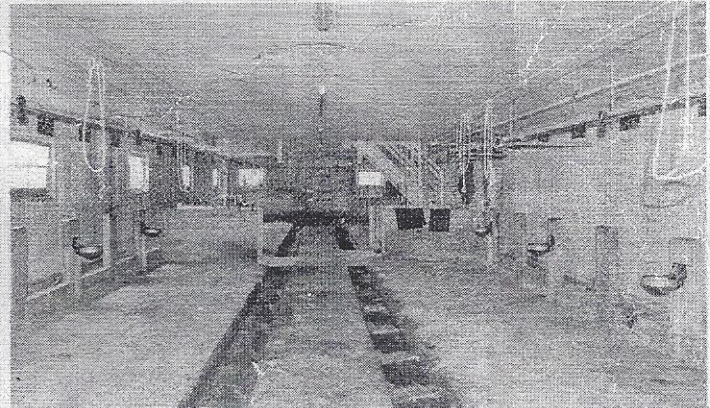
Weitere Informationen unter [www.alpe-wildmoos.at](http://www.alpe-wildmoos.at)



**Äplerfamilie / Margit und Gebhard Eberle mit den Kindern Anja, Manuel und Carmen.**



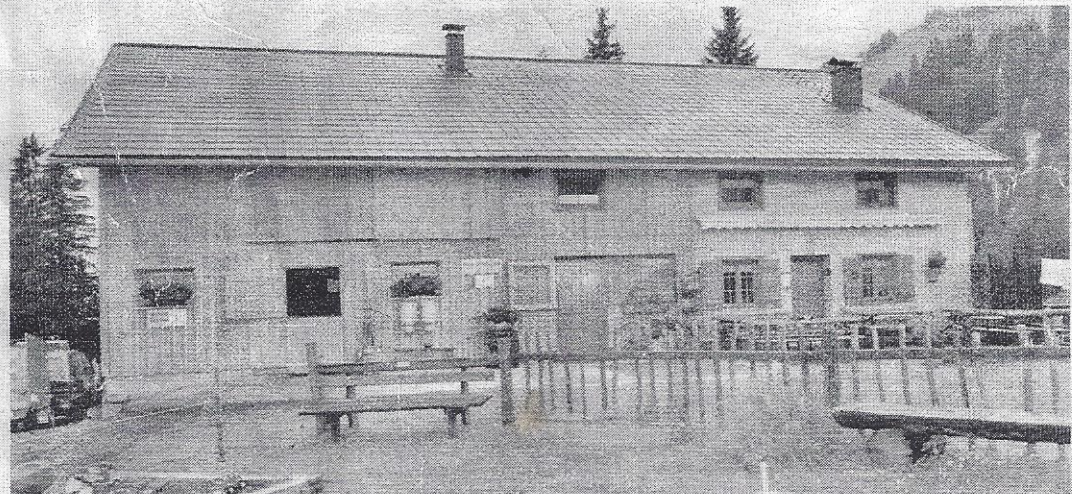
**Käsepresse / Die Milch wird in der neuen Sennerei zu Bregenzerwälder Alpkäse verarbeitet.**



**Geräumiger Stall / Der Anbindestall bietet Platz für 30 Kühe. Die Entmistung erfolgt mit Schubstangen.**

## Neubau Alpe Kassa-Wildmoos, Bezau

**Bauherr:**  
Gebhard Eberle  
**Planung:** Agrarbezirksbehörde,  
Robert Wehinger  
**Zimmerer:** Holzbau Meusburger,  
Schwarzenberg



**Alpe Kassa-Wildmoos / Vor zwei Jahren wurde das Alpgebäude neu errichtet.**